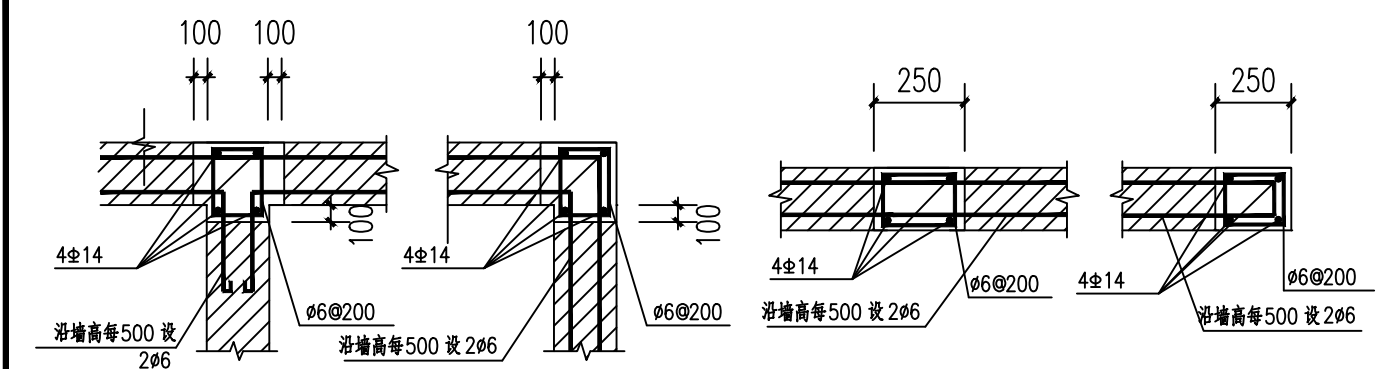


[illegible]

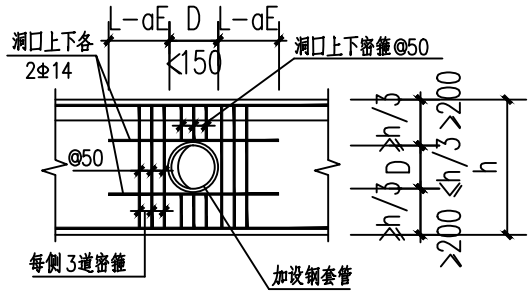




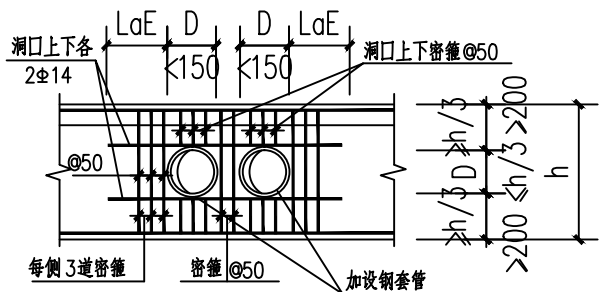




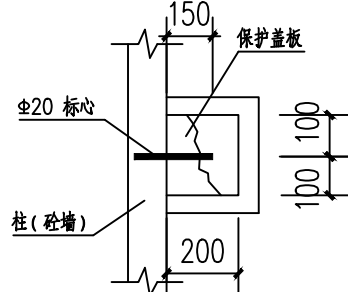
图九 构造柱大样



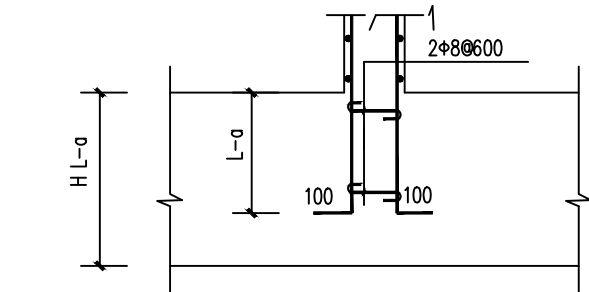
图十 梁中预留洞 (一)  
注: 密箍直径、股数与梁箍筋同



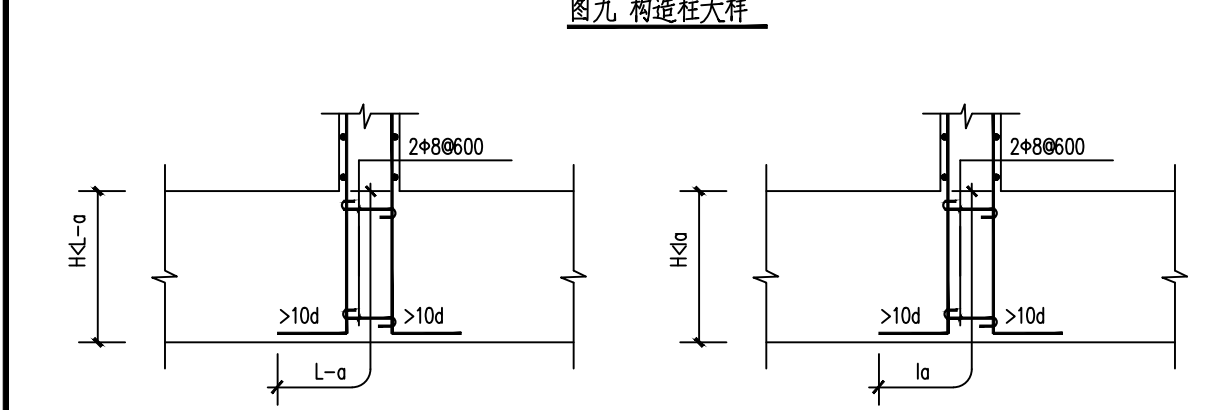
图十一 梁中预留洞 (二)  
注: 密箍直径、股数与梁箍筋同



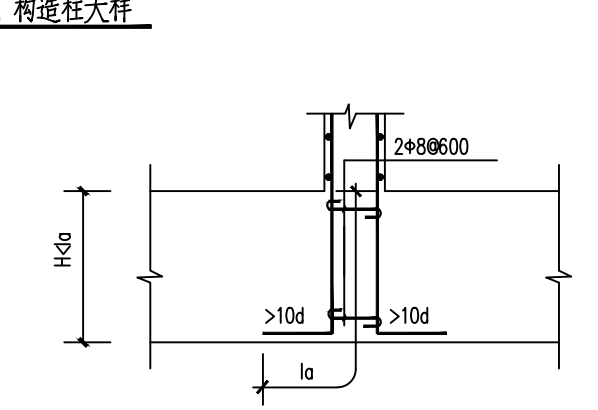
图十二 沉降观测点芯埋设及其保护平面



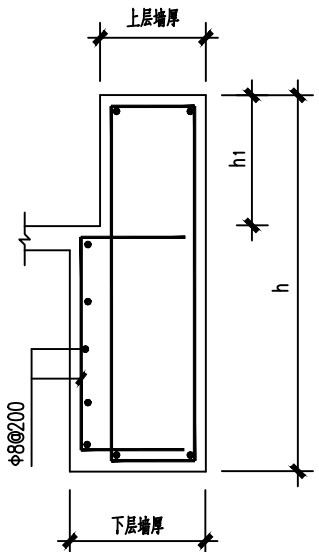
图十三 剪力墙与基础 (或地梁、底板) 的连接 (一)



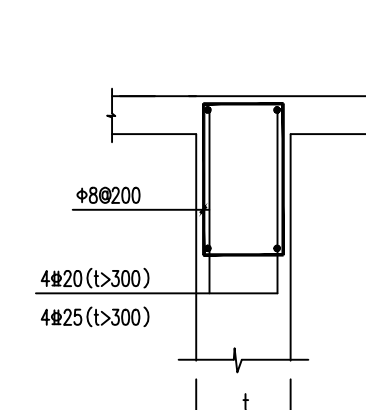
图十四 剪力墙与基础 (或地梁、底板) 的连接 (二)



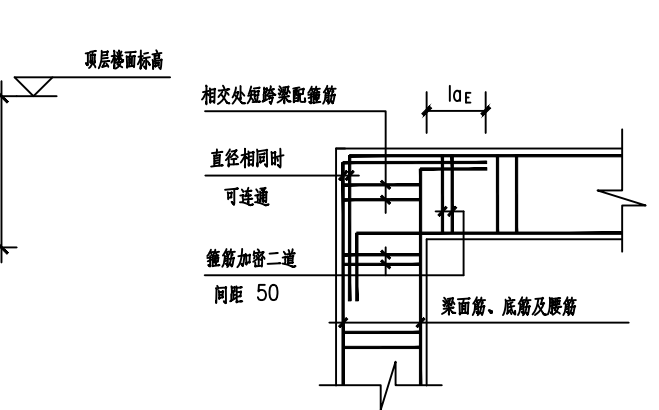
图十五 剪力墙与基础 (或地梁、底板) 的连接 (一)



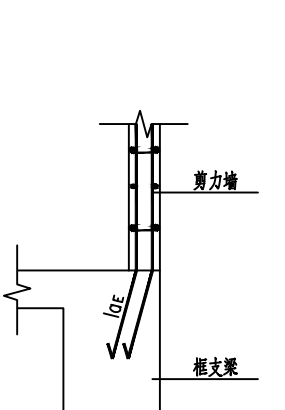
图十六 墙厚变截面处连梁构造



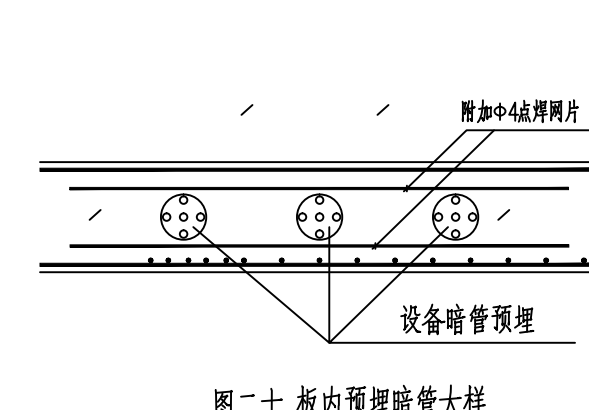
图十七 墙暗梁构造详图  
(用于顶层墙)



图十八 互为悬挑梁转角构造 (平面图)  
注: 挑梁腰筋为支座处剪力墙分布筋延伸

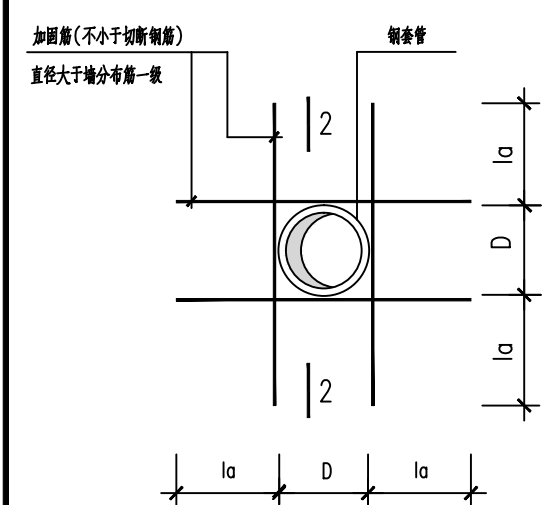


图十九 框支梁与其上部墙体边部齐时



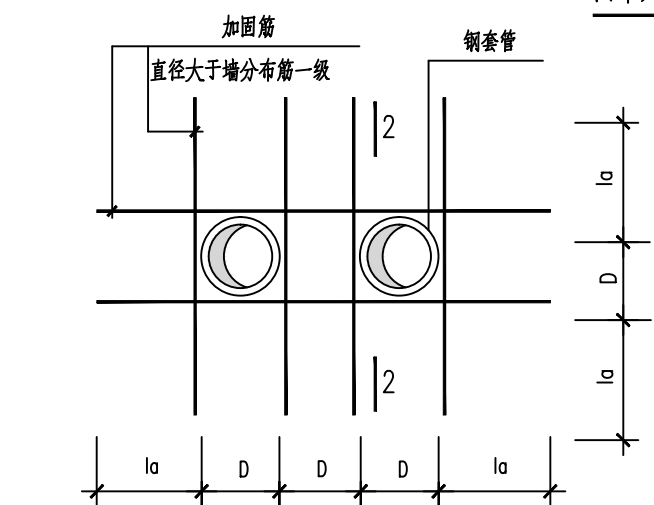
图二十 板内预埋暗管大样

注:  $d \leq 32\text{mm}$ .



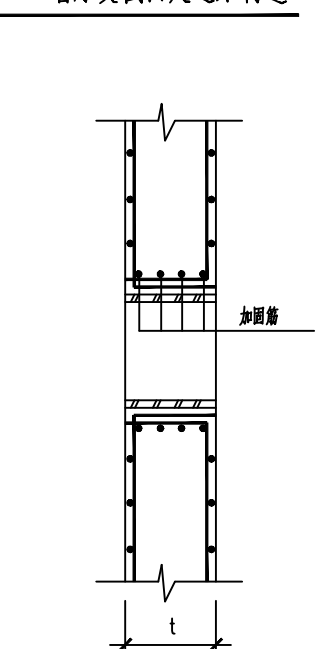
图二十一 剪力墙穿管洞加固图 (一)

( $D \leq 400$ )



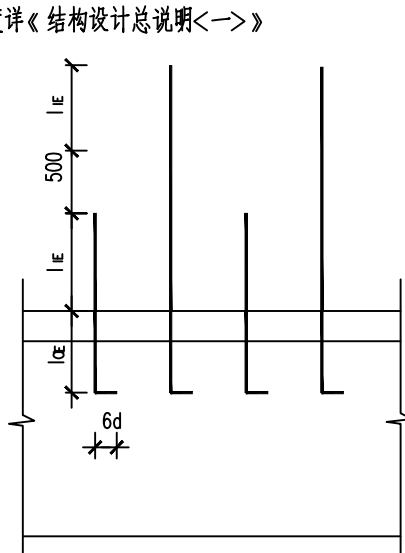
图二十二 剪力墙穿管洞加固图 (二)

( $D \leq 400$ )



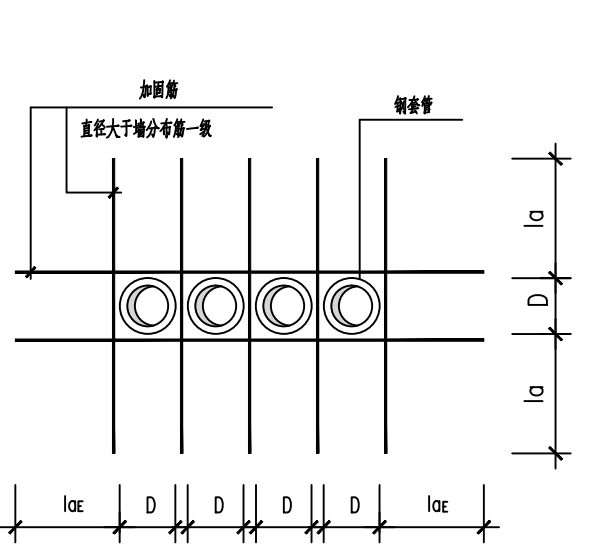
图二十三 剪力墙竖筋在托梁中的锚固

注: 在有连梁的部位不另设暗梁, 暗梁和连梁纵筋的搭接长度详《结构设计总说明》



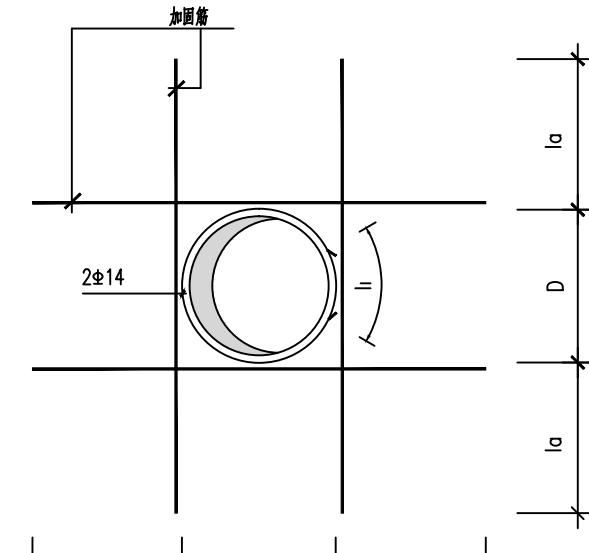
图二十四 剪力墙穿管洞加固图 (三)

( $D \leq 400$ )

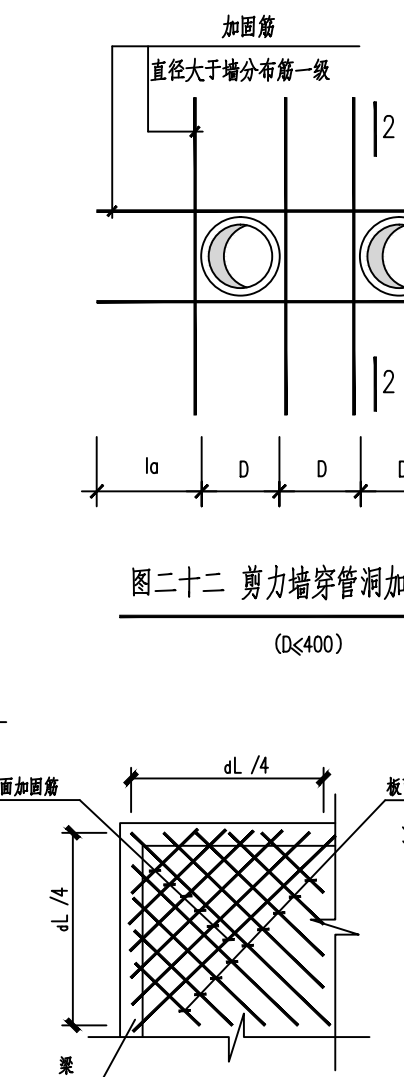


图二十五 剪力墙开洞加固图 (四)

( $400 < D \leq 800$ )

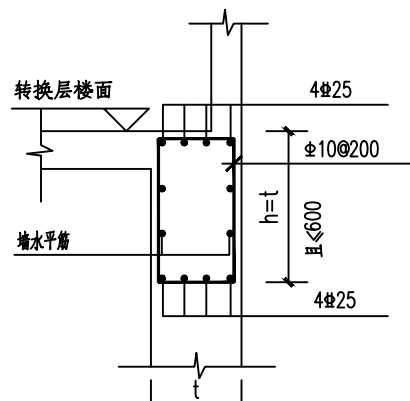


图二十六 悬挑板凸角放射筋构造

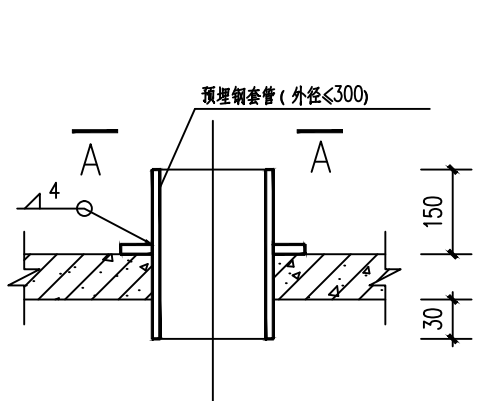


图二十七 板角加固钢筋做法详图

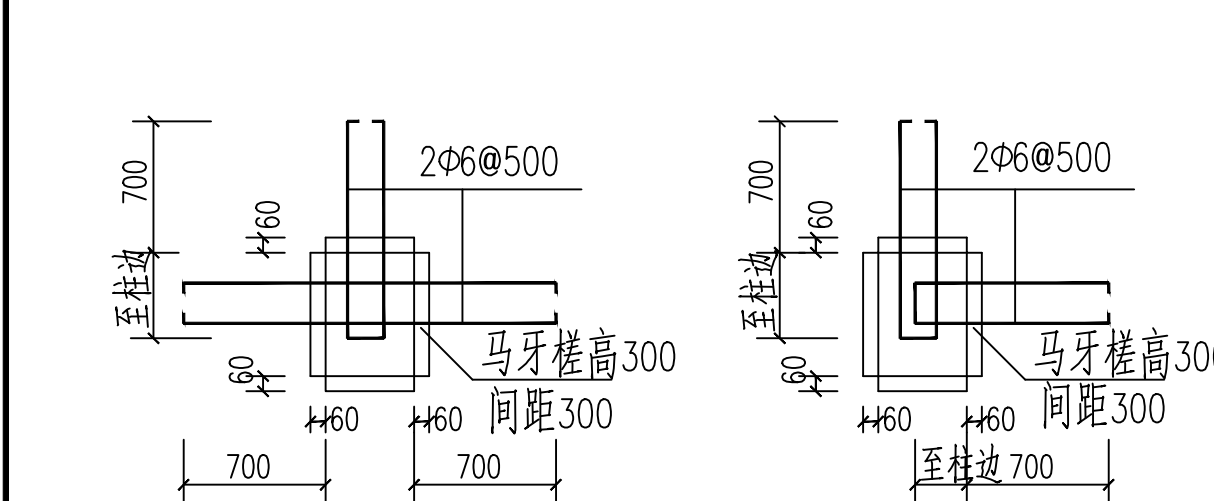
注: 1. 本图用于端跨板的阳角和板块的短边跨距  $\geq 4200$  内跨板四角的情形  
2. 加固筋伸到梁内或板端 350mm (含直钩).  
3. 加固钢筋直径及间距均为  $\Phi 10@150$ .  
4. 板面加固钢筋平行于板角对角线



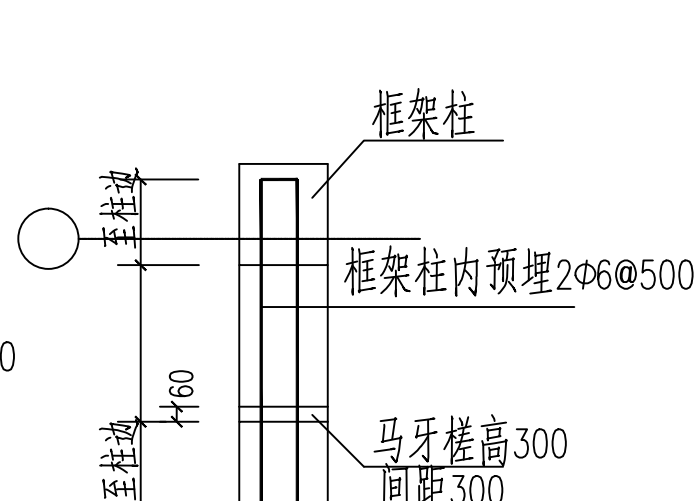
图二十八 转换层处墙变截面处暗梁



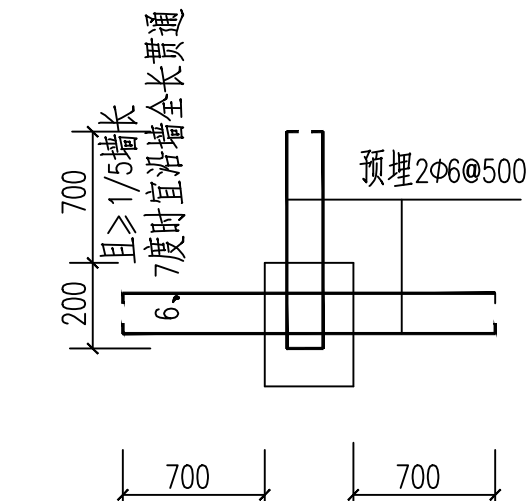
图二十九 管道穿楼板详图



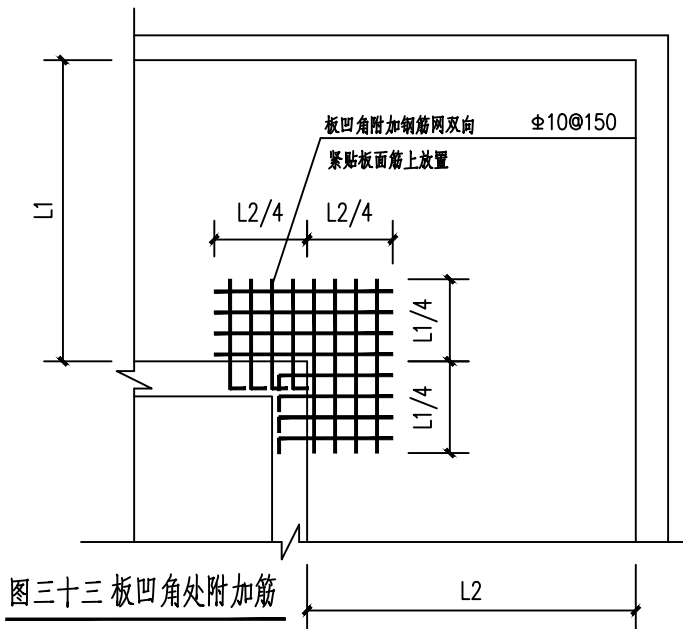
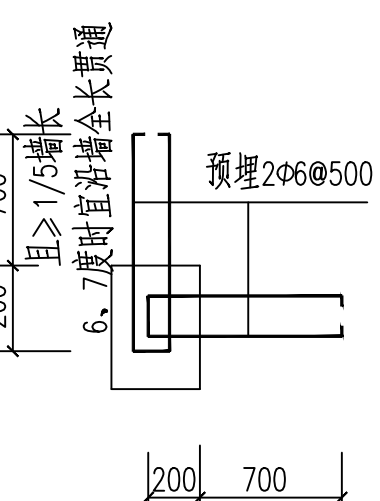
图三十 隔墙与GZ连接大样



图三十一 隔墙与框架柱连接大样



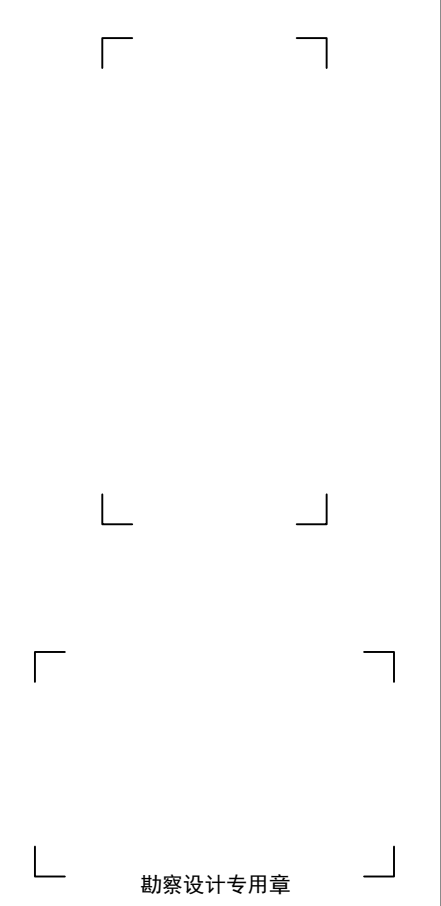
图三十二 隔墙与框架柱连接大样



图三十三 板凹角处附加筋

注: 施工图未经审查合格的, 不得使用。

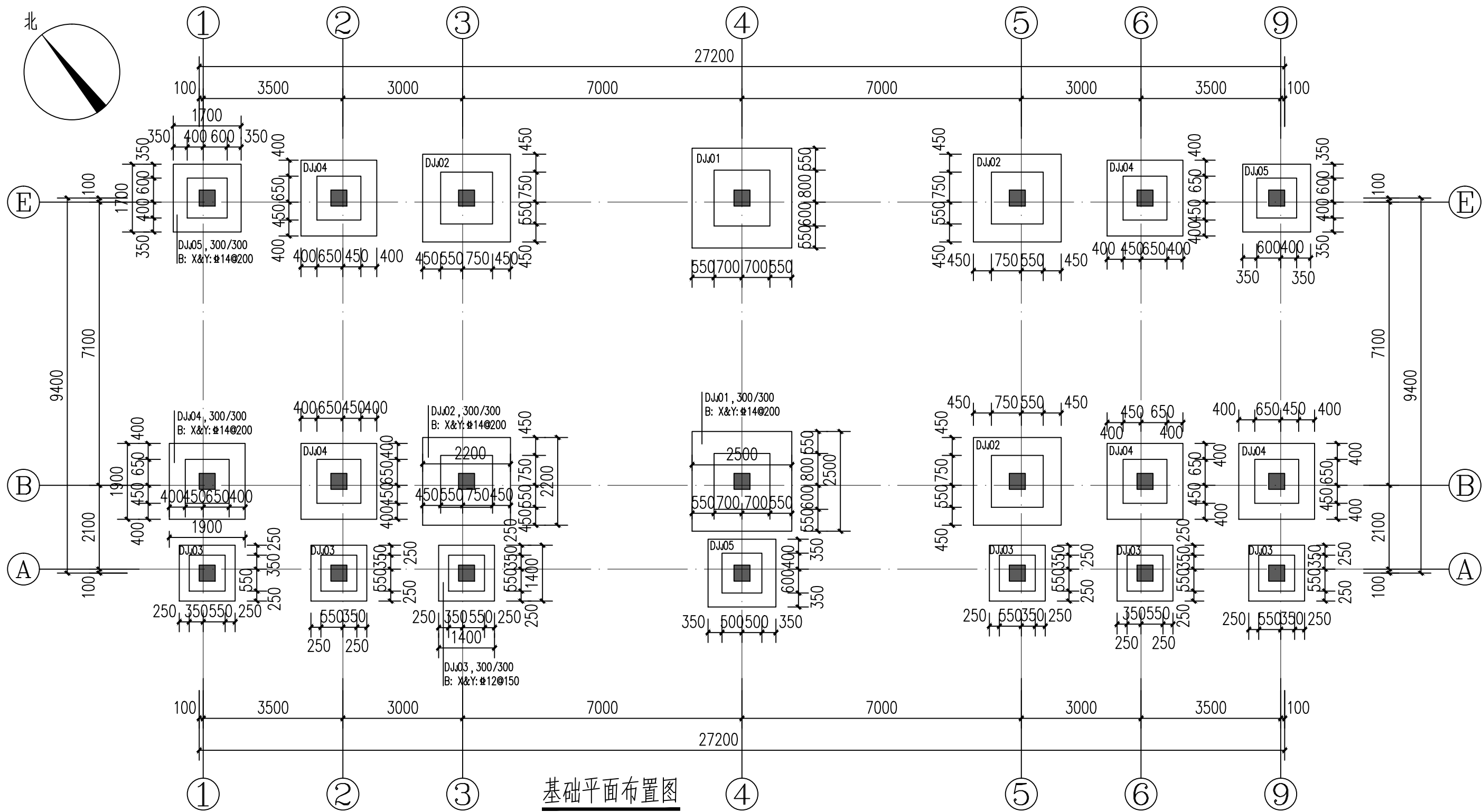
盖章栏:



广西正旺建筑设计有限公司  
GUANGXI ZHENGWANG ENGINEERING DESIGN CO., LTD  
工程设计乙级证书编号: A245019927  
中国机械工业出版社, 经国家版权局备案, 任何单位和个人不得擅自复制或传播。如发现有侵权行为, 本公司将依法追究。未经许可, 不得擅自复制或传播。违者必究。

审定	余翠芬	余翠芬
审核	周狄青	周狄青
校对	周狄青	周狄青
项目负责人	刘海鉴	刘海鉴
专业负责人	周狄青	周狄青
设计	黄江初	黄江初
制图	黄江初	黄江初

建设单位	灌阳县教育局
工程名称	灌阳县文市镇联合村小学教学综合楼
图纸名称	结构大样
工程编号	ZW25-04-002
设计阶段	施工图
图别	结施
工程识别码	



基础平面布置图

- 一、基础设计总说明：
- 本工程根据广西力诚勘察设计有限公司2025年8月提供的<<灌阳县文市镇联合村小学教学综合楼 岩土工程详细勘察报告>>设计，基础设计等级丙级。
  - 本工程采用柱下独立基础，基础持力层为黏土 ②，地基承载力特征值 $f_{ak} \geq 160\text{kPa}$ ，未注明基础底面标高为-1.50，基础底须置于持力层下0.3米。  
为防止拟建建筑物基础产生不均匀沉降，以石灰岩 ③层作基础持力层的基础底部，应做不小于 0.5m厚的砂石垫层。
  - 开挖基坑时，应将杂填土全部挖除，不应扰动土的原状结构，机械挖土时，应按有关规范要求进行。坑底应保留300mm厚的土层用人工开挖。  
基坑开挖时应采取相应措施，避免对周围建筑产生不利影响。局部超深部分采用C15毛石混凝土进行回填。
  - 地基施工前，应编制地基工程施工组织设计或地基工程施工方案，其内容包括：地基施工技术参数、地基施工工艺流程、地基施工方法、地基施工安全技术措施、应急预案、工程监测要求等。
  - 地基开挖后，须进行机械插杆：独立基础中心和四角各孔一个，多柱联合基础纵横每隔2米一孔，杆深不小于5m和3.0b（b为基础宽度）；  
筏板基础进行杆深每两米一孔，梅花状布置，杆深不低于5米或至基岩，当5米内遇岩石时，要补充超前钻，查明基底下5m的深度范围内有无空洞、破碎带、软弱夹层等不良地质情况，如有异常及时通知勘察单位及设计单位协商处理。
  - 地基基槽（坑）开挖时，应采取措施防止扰动相邻建筑基础，且基础埋深不应大于相邻基础。
  - 地基基槽（坑）开挖时，当发现地质条件与勘察成果报告不一致，或遇到异常情况时，应停止施工作业，并及时会同有关单位查明情况，提出处理意见。
  - 基坑开挖后应由地质勘察部门，设计、施工三方进行基槽检验，现场鉴定持力层状况，当发现地质条件与勘察报告和设计文件不一致或遇到异常情况时，  
应结合地质条件提出处理意见，基槽验收合格后方可进行下一步施工。
  - 地基基槽（坑）验槽后，应及时对基槽（坑）进行封闭，并采取防止水浸、暴露和扰动基底土的措施。
  - 基坑基槽回填前，施工单位应当采取防止地表水侵入基坑基槽的措施，避免因地表水侵入基坑基槽导致地下结构的上浮；  
施工单位应当编制地表水侵入基坑基槽的应急处理预案。基坑基槽回填前，若由于地表水侵入基坑基槽导致地下结构的上浮，设计单位不承担任何责任。
  - 施工至±0.000时，立即回填基坑，回填土须分层夯实，夯实系数不得小于0.94，不能带水回填。
  - 基础应参照22G101—3图集施工，基础采用C30钢筋砼，基础下设置C15素混凝土垫层，  
厚100mm，每边伸出基底100mm。
  - 未注明的基础定位尺寸中线与轴线重合或居中布置，未详尺寸见建筑。
  - 本图应与电气专业防雷接地图及给排水图配合施工。未尽事宜按国家有关规定执行。

注：施工图未经审查合格的，不得使用。

盖章栏：

勘察设计专用章

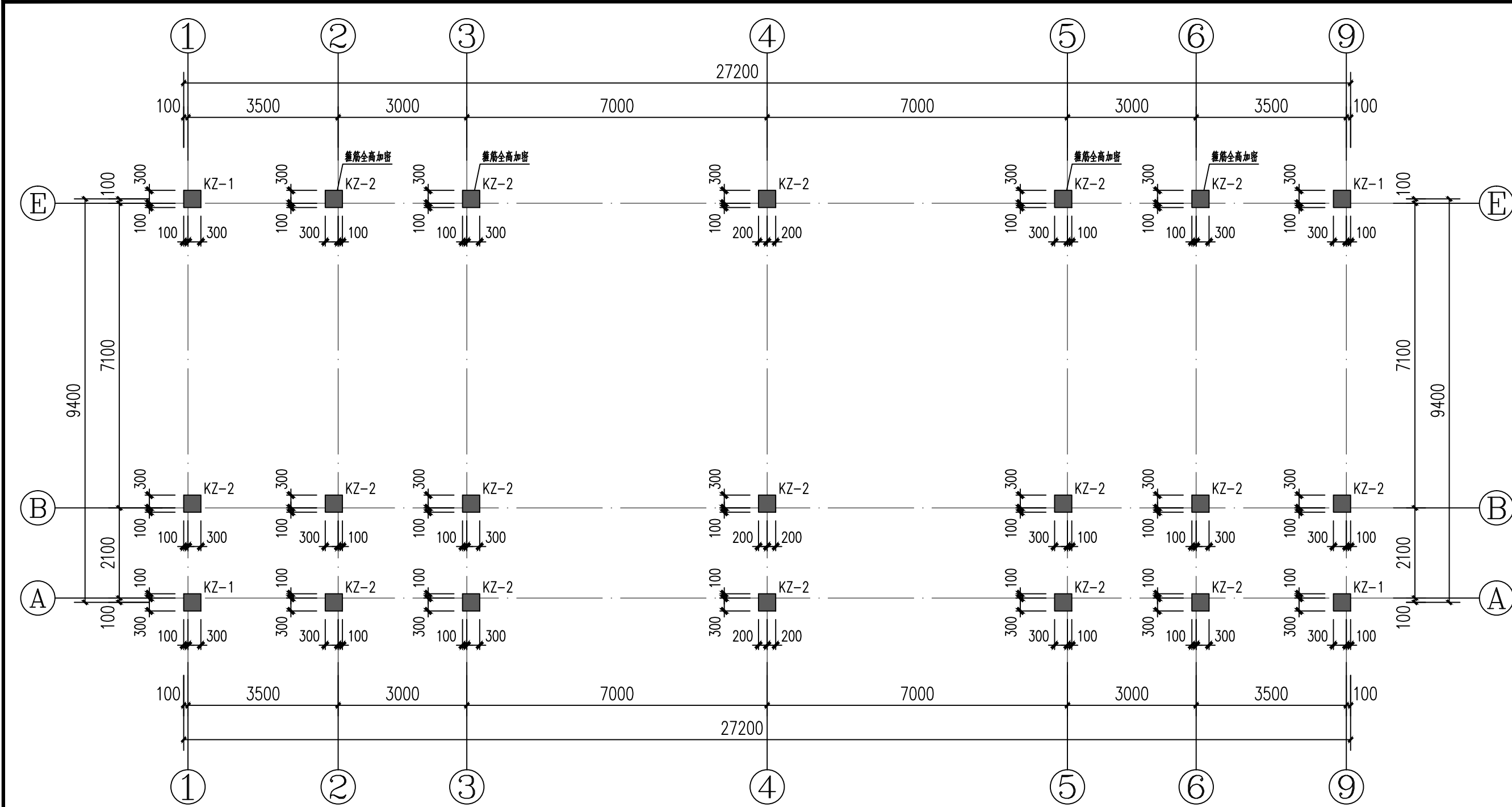
广西正旺建筑设计有限公司

GUANGXI ZHENGWANG ENGINEERING DESIGN CO., LTD

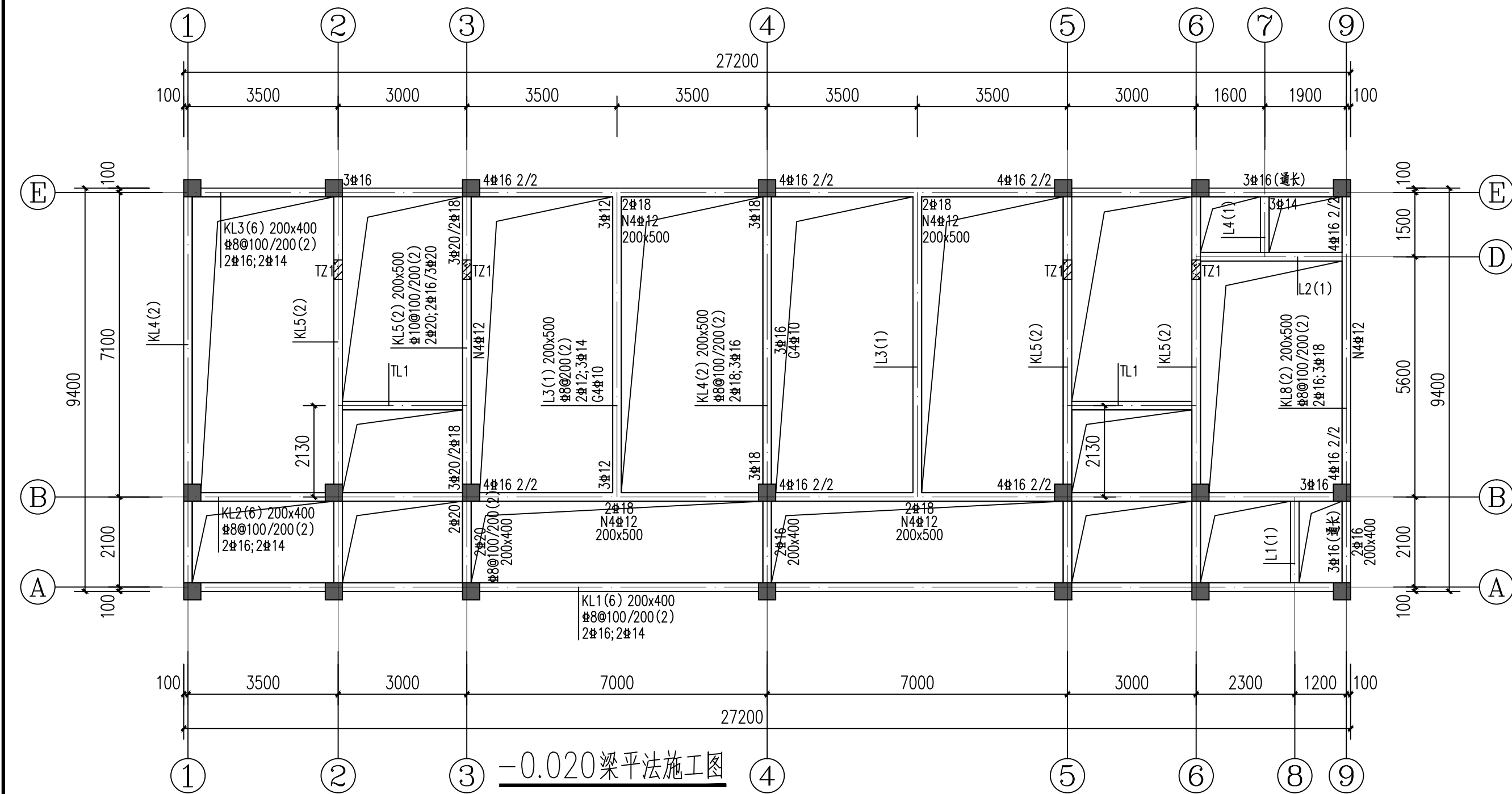
工程设计乙级证书编号：A245019927  
中国版权保护中心所有，除工程施工外本图的任何用途均须复制，未经许可不得复制或  
擅自更改或用于其他工程。如有违反，本公司将依法追究。  
THE COPYRIGHT OF THIS COPYRIGHT IN THIS DRAWING IS RESERVED FOR  
ORIGINAL ORIGIN. ANY REPRODUCTION, REUSE, OR MODIFICATION MUST BE WRITTEN BY THE  
USE OR REPRODUCTION OF THE DRAWING.

审 定 APPROVED BY	余翠芬	余翠芬
审 核 VERIFIED BY	周狄青	周狄青
校 对 CHECKED BY	周狄青	周狄青
项目负责人 PROJECT DIRECTOR BY	刘海鉴	刘海鉴
专业负责人 DISCIPLINE RESPONSIBLE BY	周狄青	周狄青
设 计 DESIGNED BY	黄江初	黄江初
制 图 DRAWN BY	黄江初	黄江初

建设单位 CLIENT	灌阳县教育局		
工程名称 PROJECT	灌阳县文市镇联合村小学 教学综合楼		
图纸名称 DRAWING TITLE	基础平面布置图		
工程编号 JOB NO.	ZW25-04-002	日 期 DATE	2025. 09
设计阶段 STATUS	施工图	版 次 VERSION	A
图 别 TYPE	结 施	图 号 DRAWING NO.	05
工程识别码	<div></div>		



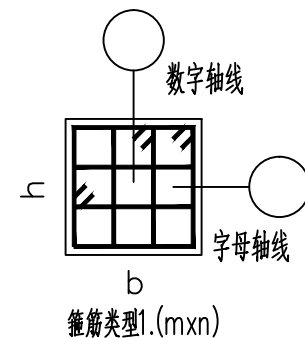
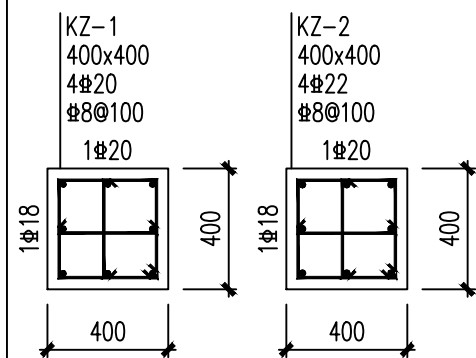
基础顶~7.180柱网平面布置图



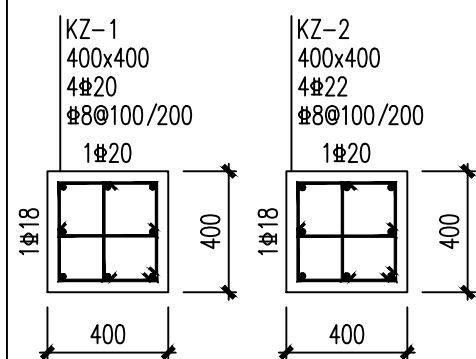
-0.020梁平法施工图

## 柱子配筋详图

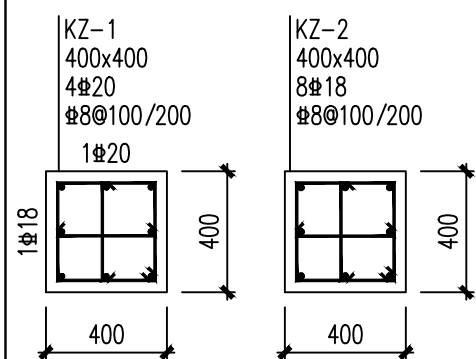
基础顶~-0.020 砼强度: C30



-0.020~3.580 砼强度: C30



3.580~7.180 砼强度: C30



梁配筋补充表

编号	梁截面b×h	上部纵筋	下部纵筋	箍筋
L1	200x300	2#12	2#12	#8@150(2)
L2	200x400	2#12	2#16	#8@200(2)
L4	200x300	2#12	2#12	#8@150(2)

说明: 1. 梁板配筋中#为HRB400级钢筋。

2. 主次梁交接处于主梁两边各设3\*@50的加密箍 (\*表示主梁箍筋)。

3. 未注明定位尺寸的梁轴线居中或梁边平柱边布置, 未详尺寸见建筑。

梁板砼标号	层号	标高(m)	层高(m)	柱砼标号
C30	屋面	7.180		
C30	2	3.580	3.600	
C30	1	-0.020	3.600	
C30	基础面			

柱结构标高, 层高

盖章栏:

勘察设计专用章

广西正旺建筑设计有限公司

GUANGXI ZHENGWANG ENGINEERING DESIGN CO., LTD

工程设计乙级证书编号: A245019927

本图版权归属设计公司所有, 除工程设计外不得用于其他用途, 未经许可不得复制或传播。如有违反, 公司将依法追究。未经许可, 不得复制或传播。如有违反, 公司将依法追究。

审定

余翠芬

审核

周狄青

校对

周狄青

项目负责人

刘海鉴

专业负责人

周狄青

设计

黄江初

制图

黄江初

建设单位

灌阳县教育局

工程名称

灌阳县文市镇联合村小学教学综合楼

图纸名称

基础顶~7.180柱网平面布置图

工程编号

ZW25-04-002

设计阶段

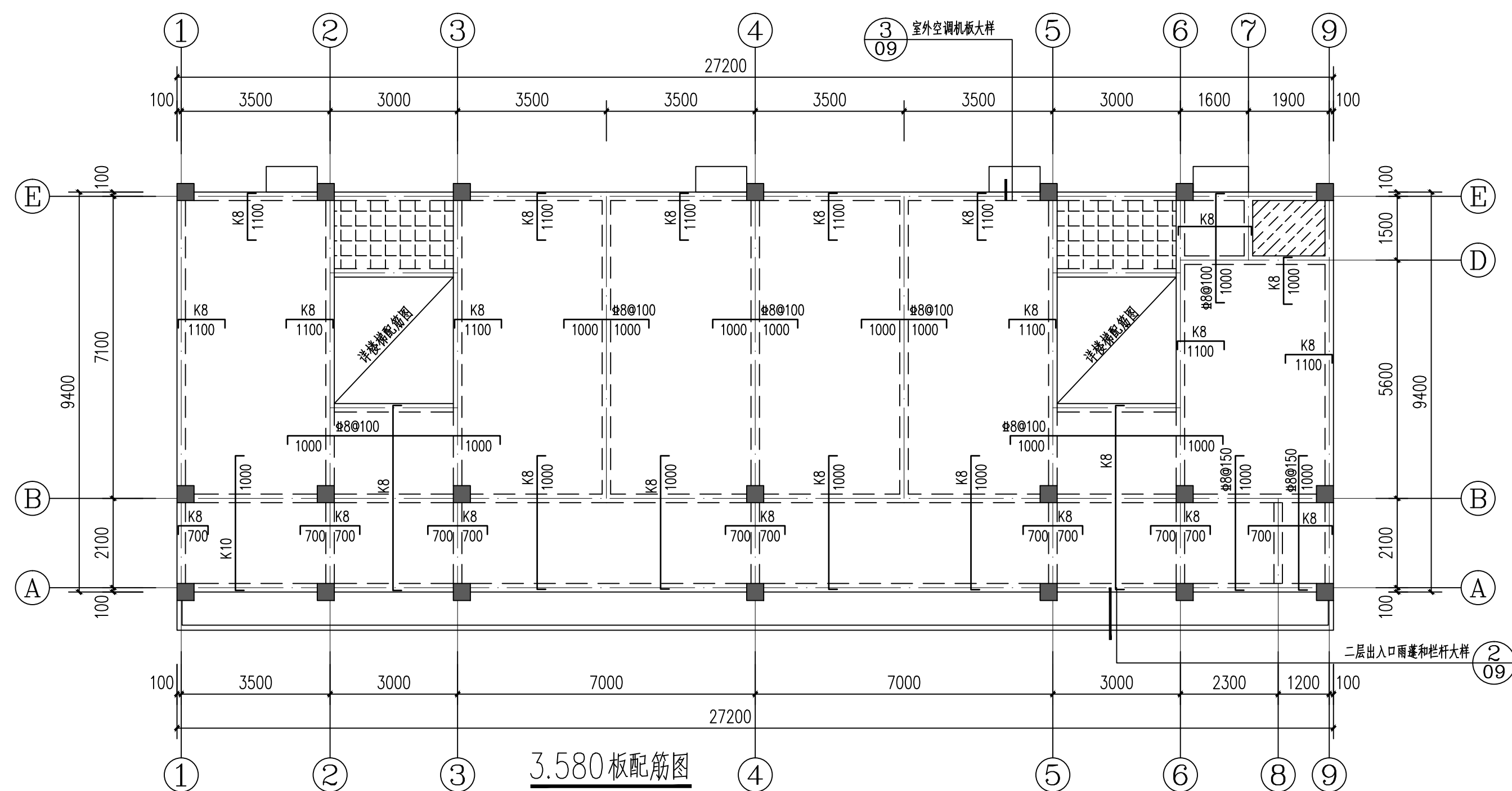
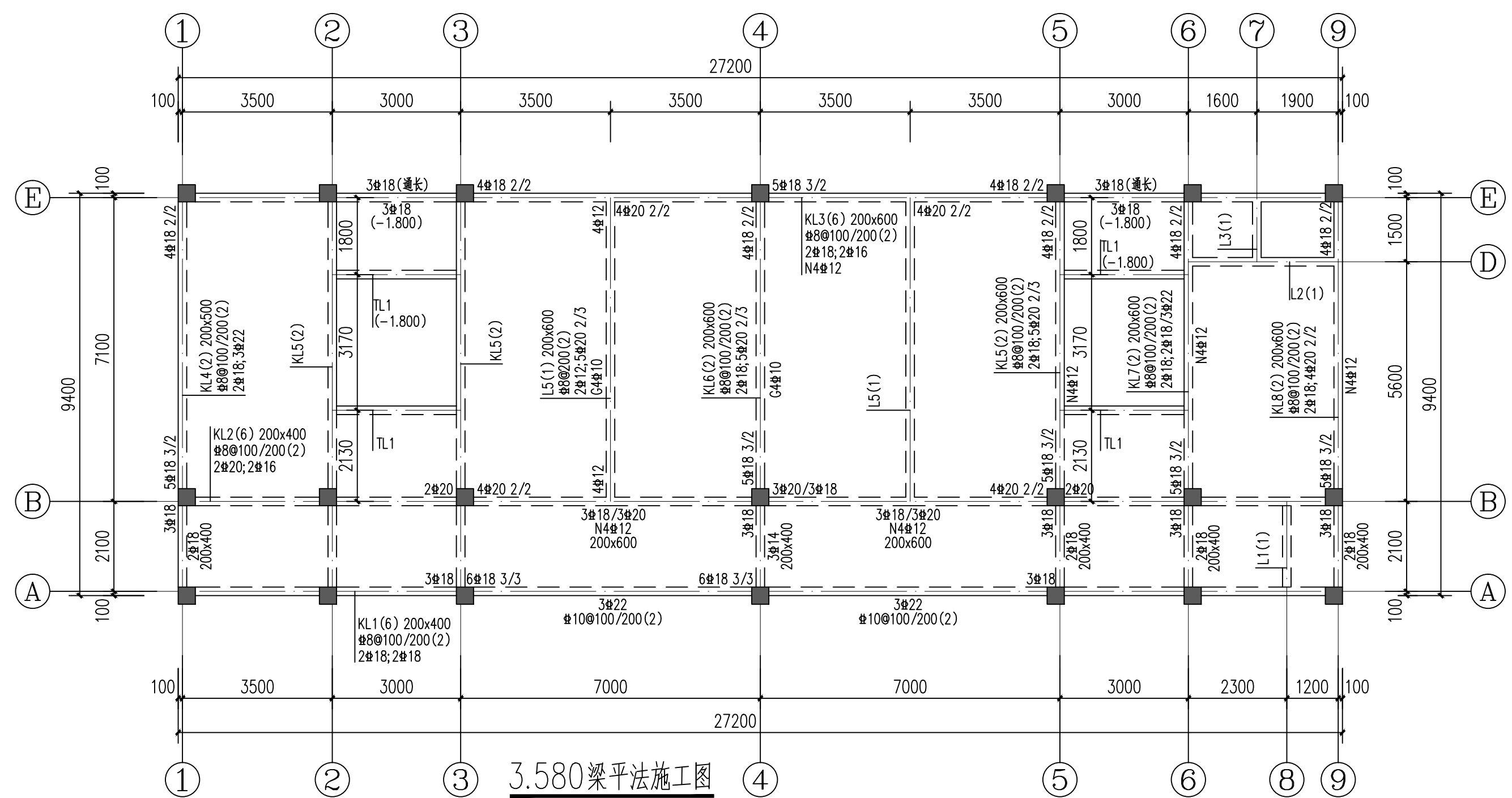
施工图

图别

结施

工程识别码

06

梁配筋补充表

编号	梁截面×h	上部纵筋	下部纵筋	箍筋	备注
L1	200×300	2Φ12	2Φ12	Φ8@150(2)	
L2	200×600	3Φ12	3Φ16	Φ8@200(2)	G4Φ10
L3	200×600	3Φ12	3Φ12	Φ8@200(2)	G4Φ10

说明: 1. 梁板配筋中 $\Phi$ 为HRB400级钢筋。

2. 主次梁交接处于主梁两边各设3\* $\phi$ 50的加密箍(\*表示主梁箍筋)。

图中未注明的附加吊筋为2 $\Phi$ 12。

3. 未注明定位尺寸的梁轴线居中或梁边平柱边布置, 未详尺寸见建筑。

C30	屋面	7.180		C30
C30	2	3.580	3.600	
C30	1	-0.020	3.600	
C30	基础面			

梁板砼标号	层号	标高(m)	层高(m)	柱砼标号
-------	----	-------	-------	------


板配筋说明:


1.梁板配筋中 $\Phi$ 为HRB400级钢筋。

2. 图中K8表示 $\Phi 8@200$ , K10表示 $\Phi 10@200$ 。

3. 图中未注明板厚为100mm, 图中未显示板底构造底筋均为双向的K8。

4. 底筋相同的相邻跨板施工时其底筋可以连通。

5.板面标高相差不超过20mm时其间面筋连通设置,但施工时需做成 。

6. 卫生间低相邻楼面低 20mm;  为卫生间地面下沉500, 卫生间四周墙体处(除门洞外)用C25素砼梁做翻边, 高出厕所地面200, 同墙厚。

7.  表示楼梯休息平台板,板厚为100mm。

8. 节点索引配合建施图施工。

盖章栏:

勘察设计专用章

广西正旺建筑设计有限公司  
GUANGXI ZHENGWANG ENGINEERING DESIGN CO., LTD

工程设计类图书编号: 1045040003

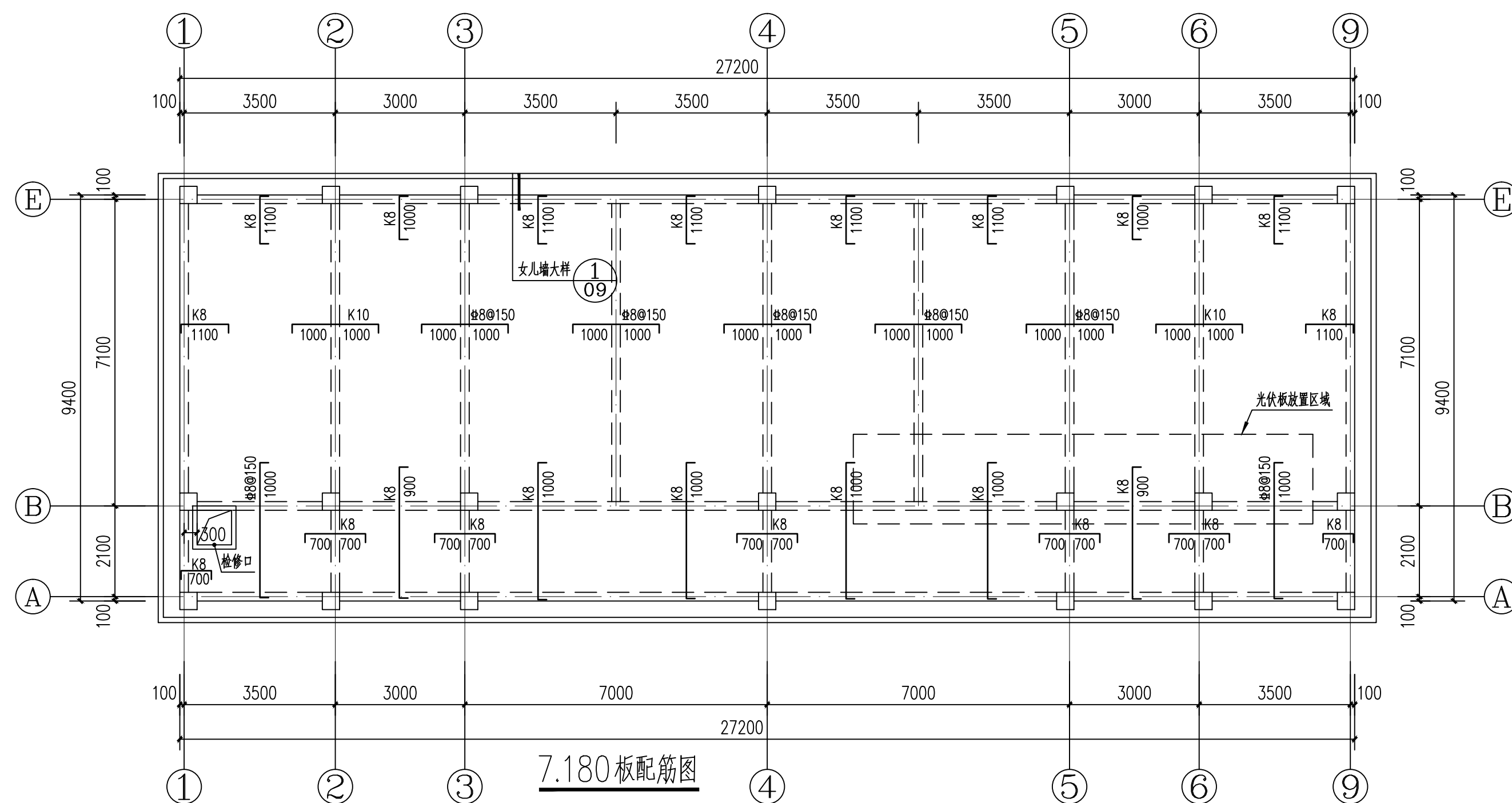
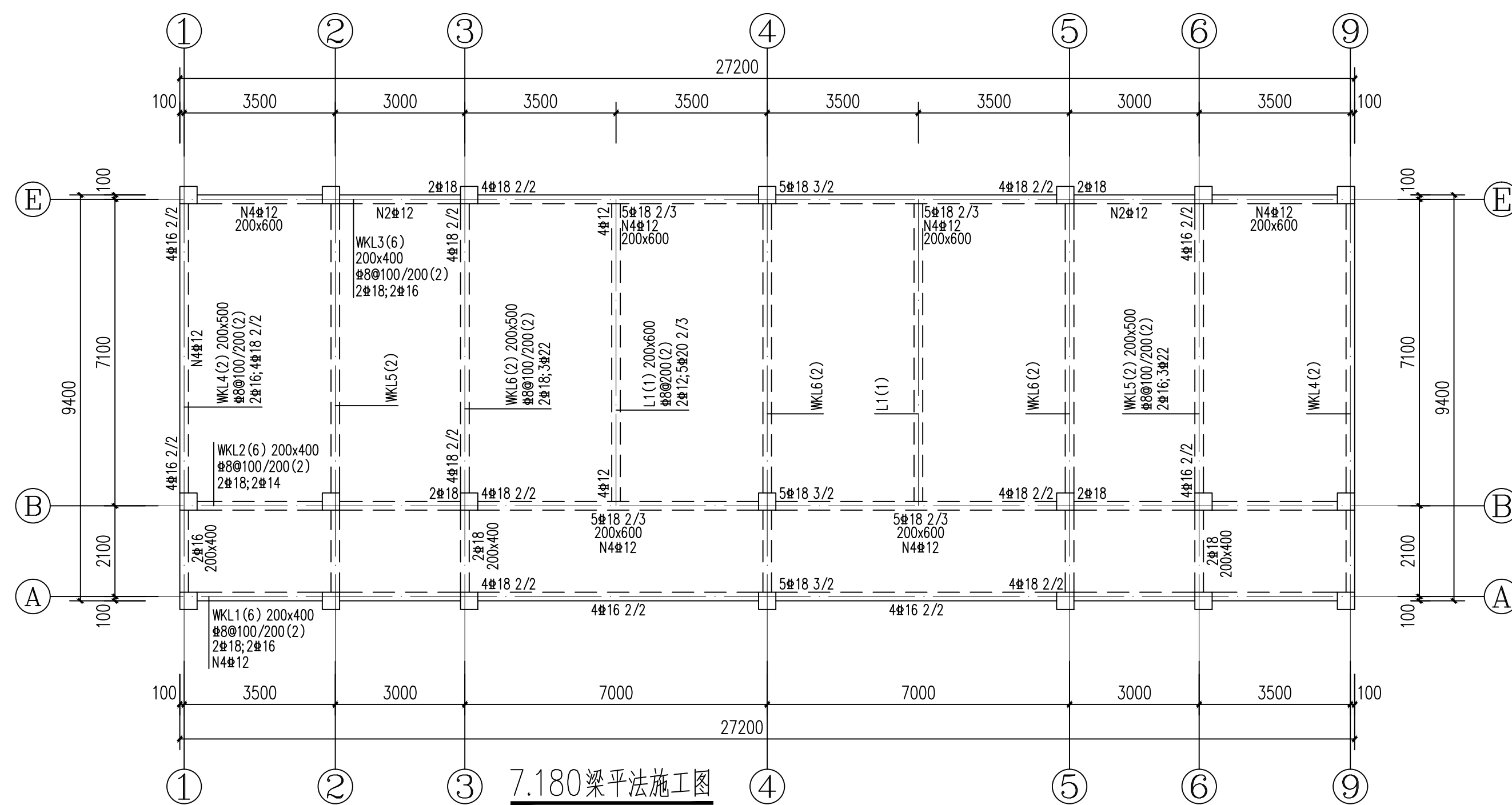
工程设计乙级证书编号: A245019927


 本图版权属我公司所有，除该工程外对本图的任何用途和复制，须获得我公司的书面许可。  
 THE OWNERSHIP OF THE COPYRIGHT IN THIS DRAWING IS RETAINED BY  
 DONG CHENG HEZE ENGINEERING DESIGN CO., LTD WRITTEN CONSENT MUST BE OBTAINED BEFORE ANY  
 USE OR REPRODUCTION OF THE DRAWING

审 定 APPROVED BY	余翠芬	余翠芬
审 核 VERIFIED BY	周狄青	周狄青
校 对 CHECKED BY	周狄青	周狄青
项目负责人 PROJECT DIRECTOR BY	刘海鉴	刘海鉴
专业负责人 SPECIAL REVISABLE BY	周狄青	周狄青
设 计 DESIGNED BY	黄江初	黄江初
制 图 DRAWN BY	黄江初	黄江初

建设单位 CLIENT	灌阳县教育局		
工程名称 PROJECT	灌阳县文市镇联合村小学 教学综合楼		
图纸名称 DRAWING TITLE	3. 580梁平法施工图 3. 580板配筋图		
工程编号 JOB NO.	ZW25-04-002	日期 DATE	2025. 09
设计阶段 STATUS	施工图	版次 VERSION	A
图别 TYPE	结施	图号 DRAWING NO.	07
工程识别码	<div style="border: 1px solid black; width: 150px; height: 80px; margin: 0 auto;"></div>		

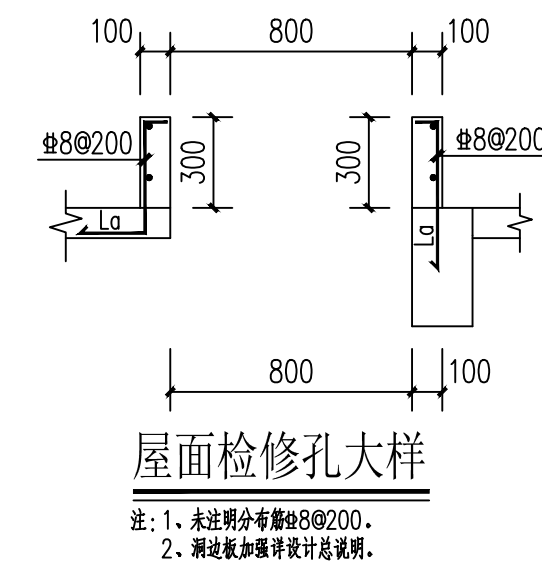
注：施工图未经审查合格的，不得使用。




说明: 1. 梁板配筋中 $\Phi$ 为HRB400级钢筋。  
2. 主次梁交接处于主梁两边各设3\* $\Phi$ 50的加密箍(\*表示主梁箍筋)。  
图中未注明的附加吊筋为2 $\Phi$ 12。  
3. 未注明定位尺寸的梁轴线居中或梁边平柱边布置,未详尺寸见建筑。

C30	屋面	7.180		C30
C30	2	3.580	3.600	
C30	1	-0.020	3.600	
C30	基础面			
梁板砼标号	层号	标高(m)	层高(m)	

柱结构标高,层高



板配筋说明:


1. 梁板配筋中 $\Phi$ 为HRB400级钢筋。
2. 图中K8表示 $\Phi 8@200$ , K10表示 $\Phi 10@200$ 。
3. 图中未注明板厚为120mm, 图中未显示板底构造底筋均为双向的K8。
4. 底筋相同的相邻跨板施工时其底筋可以连通。
5. 板面标高相差不超过20mm时其面筋连通设置, 但施工时需做成 。
6. 屋面板支座面筋未配筋处应设置纵、横两个方向为 $\Phi 6@200$ 温度收缩筋, 并与原有负筋搭接, 搭接长度300mm。
7. 节点索引配合建施图施工。

盖章栏:

勘察设计专用章

广西正旺建筑设计有限公司  
GUANGXIZHENGWANG ENGINEERING DESIGN CO., LTD

▲ 工程设计类图书编号: 1245010003


 工程设计乙级证书编号: A245019927

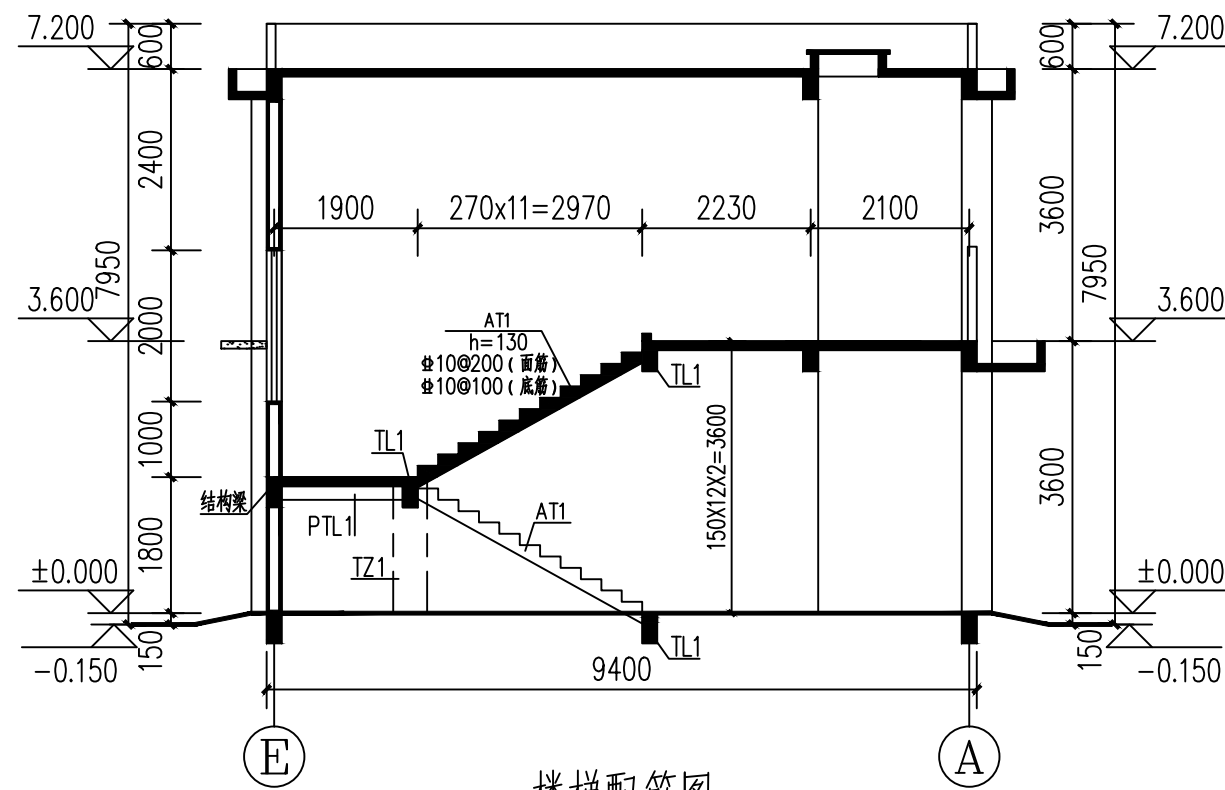
THE OWNERSHIP OF THE COPYRIGHT IN THIS DRAWING IS RETAINED BY  
ZHONG CHENG KEZU ENGINEERING DESIGN CO., LTD WRITTEN CONSENT MUST BE OBTAINED BEFORE ANY  
USE OR REPRODUCTION OF THE DRAWING

审 定 APPROVED BY	余翠芬	余翠芬
审 核 VERIFIED BY	周狄青	周狄青
校 对 CHECKED BY	周狄青	周狄青
项目负责人 PROJECT DIRECTOR BY	刘海鉴	刘海鉴
专业负责人 DISCIPLINE RESPONSIBLE BY	周狄青	周狄青
设 计 DESIGNED BY	黄江初	黄江初
制 图 DRAWN BY	黄江初	黄江初

建设单位 CLIENT	灌阳县教育局		
工程名称 PROJECT	灌阳县文市镇联合村小学 教学综合楼		
图纸名称 DRAWING TITLE	7. 180梁平法施工图 7. 180板配筋图		
工程编号 JOB NO.	ZW25-04-002	日期 DATE	2025. 09
设计阶段 STATUS	施工图	版次 VERSION	A
图别 TYPE	结施	图号 DRAWING NO.	08
工程识别码	<div style="border: 1px solid black; width: 100px; height: 100px; margin: 0 auto;"></div>		

注：施工图未经审查合格的，不得使用。

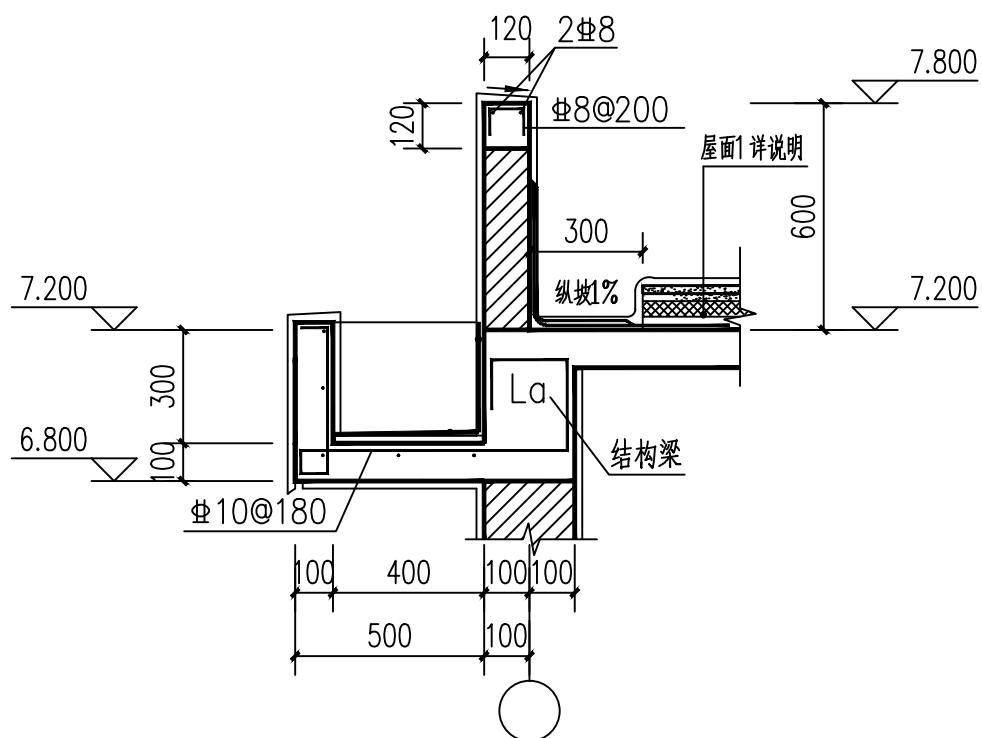
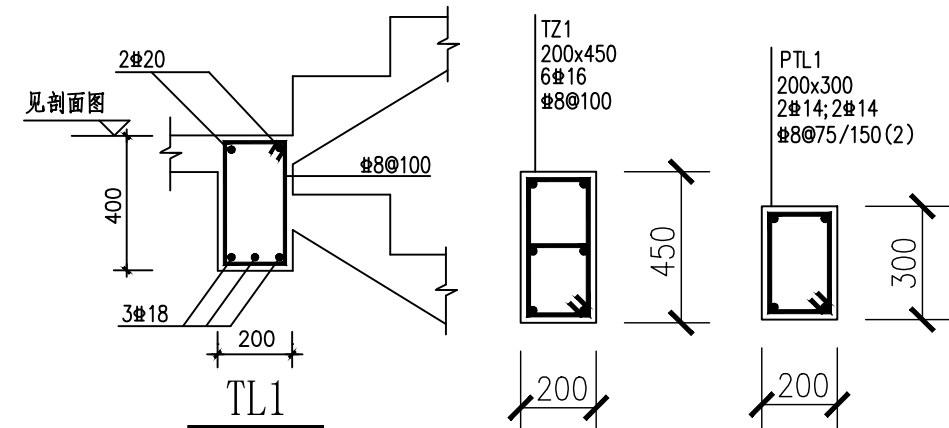




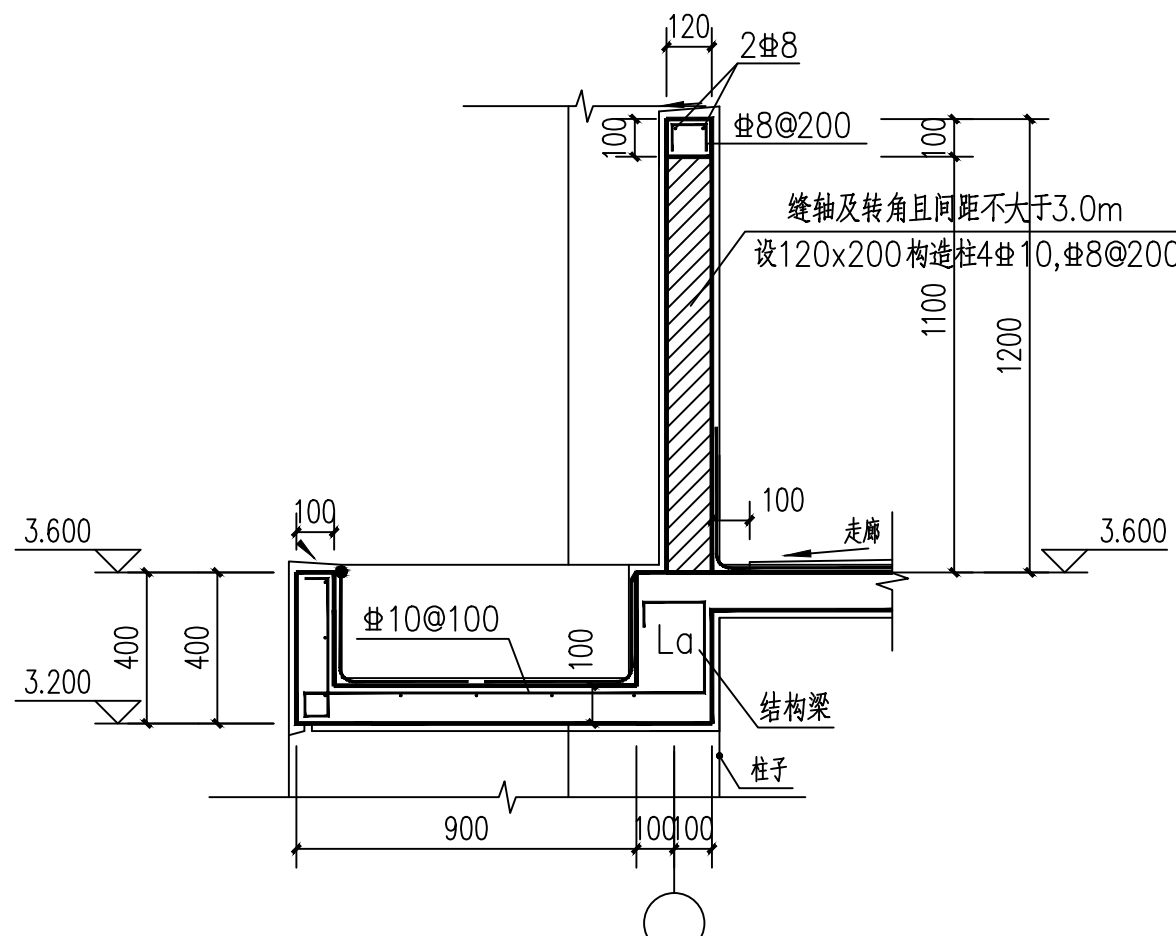
楼梯配筋图

楼梯说明

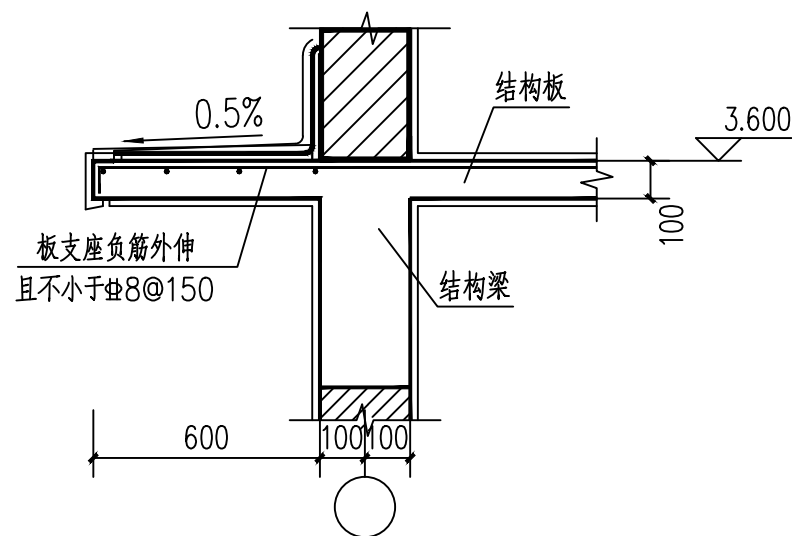
- 1、楼梯的混凝土标号与其所在楼层处的板相同,抗震等级为三级。
- 2、凡楼梯标高未标明者均详结构布置图。
- 3、楼梯休息平台板厚为100,配筋为 $\Phi 8@200$ ,双层双向;  
中间休息平台板其它两侧设平台梁 PTL 1。
- 4、楼梯分布钢筋 $\Phi 8@200$ ,板厚为170~200时楼梯分布筋为 $\Phi 10@180$ 。
- 5、楼梯栏杆、预埋件详见建施。
- 6、本结构楼梯施工详见国家建筑标准设计图集22G101-2。
- 7、梯板面筋通长布置。
- 8、TL和TZ平面布置和定位详梁配筋图和楼梯配筋图。
- 9、梯板为斜撑受力构件,梯板钢筋应满足受拉钢筋的抗震锚固要求。



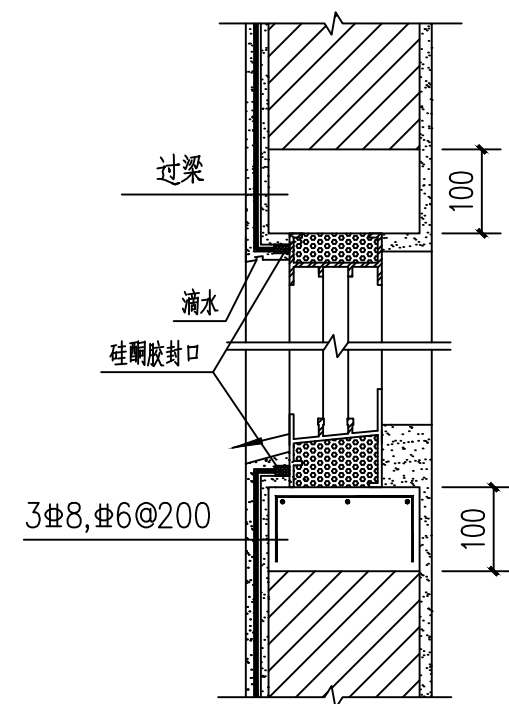
① 屋面女儿墙大样 1:20  
分布筋为 $\Phi 8@200$



② 二层出入口雨篷和栏杆大样 1:20  
分布筋为 $\Phi 8@200$



③ 室外空调机板大样 1:20  
H为各楼层标高  
分布筋为 $\Phi 8@200$



④ 窗框防水节点大样 1:20

盖章栏:

勘察设计专用章

广西正旺建筑设计有限公司  
GUANGXI ZHENGWANG ENGINEERING DESIGN CO., LTD  
工程设计乙级证书编号: A245019927  
中国版权保护中心所有, 侵权必究

审定	余翠芬	余翠芬
审核	周狄青	周狄青
校对	周狄青	周狄青
项目负责人	刘海鉴	刘海鉴
专业负责人	周狄青	周狄青
设计	黄江初	黄江初
制图	黄江初	黄江初

建设单位 CLIENT	灌阳县教育局		
工程名称 PROJECT	灌阳县文市镇联合村小学 教学综合楼		
图纸名称 DRAWING TITLE	楼梯配筋图 节点大样		
工程编号 PROJECT NO.	ZW25-04-002	日期 DATE	2025.09
设计阶段 STATUS	施工图	版次 VERSION	A
图别 TYPE	结施	图号 DRAWING NO.	09
工程识别码	<div></div>		